
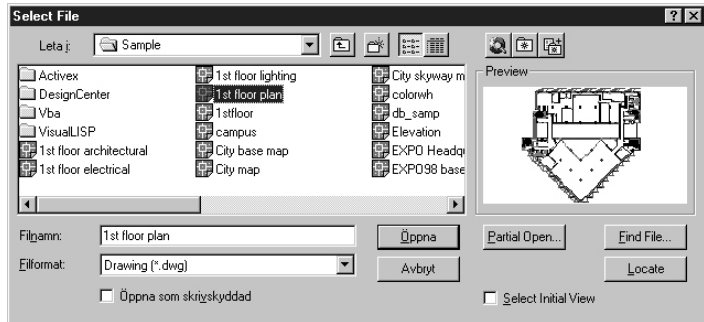



PARTIAL OPEN

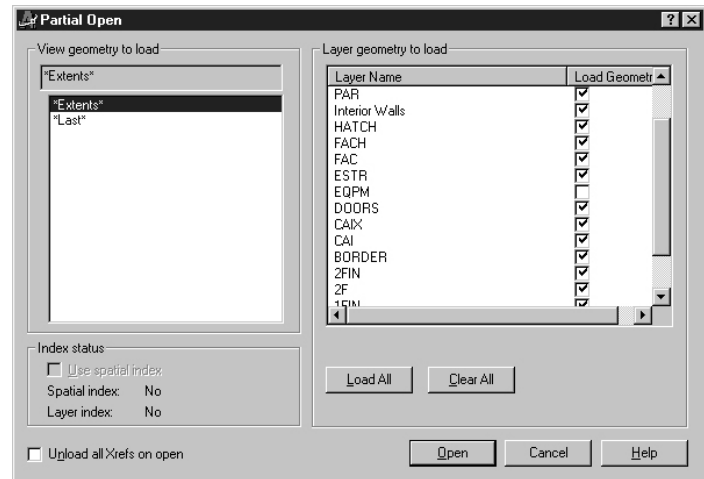
Nytt för AutoCAD 2000 är att Du, istället för att öppna en hel ritning, kan välja att öppna endast en del av den, genom att markera vilka lager som skall öppnas. Detta sparar laddningstiden och belastar inte datorn (minnet) så mycket som om Du valt att öppna hela ritningen.

Steg för steg:

- Klicka på OPEN. 
- Du får upp dialogrutan Select File.
- Leta upp rätt mapp och markera önskad ritning (1 st floor plan i samples-katalogen).



- Klicka på Partial Open. 
- Du får upp dialogrutan Partial Open.
- Markera alla lager utom EQPM. Detta gör Du enklast genom att klicka på knappen Load All och sedan avmarkera lager EQPM.



- Klicka på Open. 

- Du får upp ritningen på skärmen.

- I rubrikfältet ser Du att ritningen är delvis öppnad - Partially loaded.

- Endast de lager Du väljer laddas in. Om Du öppnar Layer Properties Manager, är emellertid ritningens alla lager listade och det ser ut som om alla lager vore tända/töade. Ritningar som endast delvis är inladdade, kan bara sparas i AutoCAD 2000-format.

