
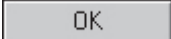


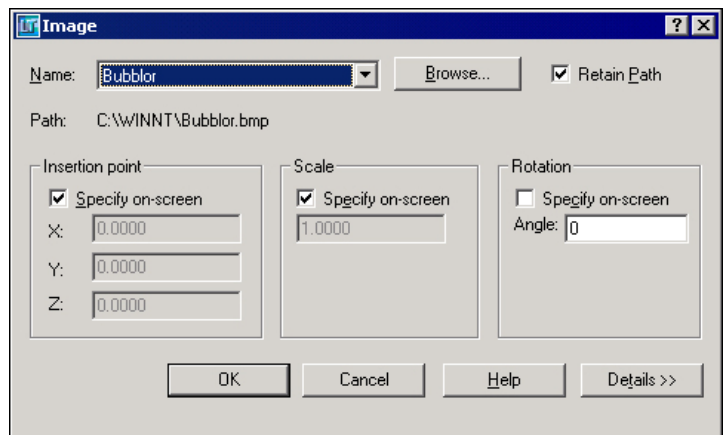
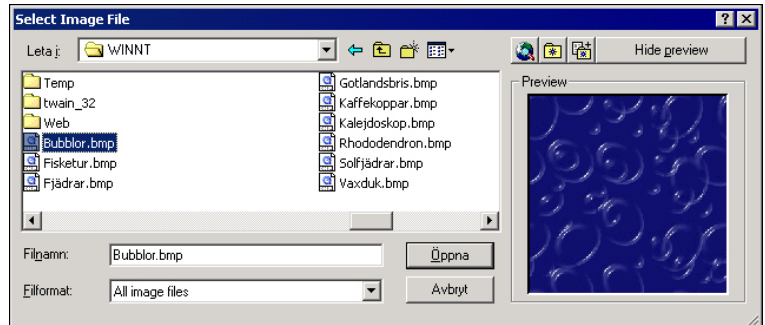
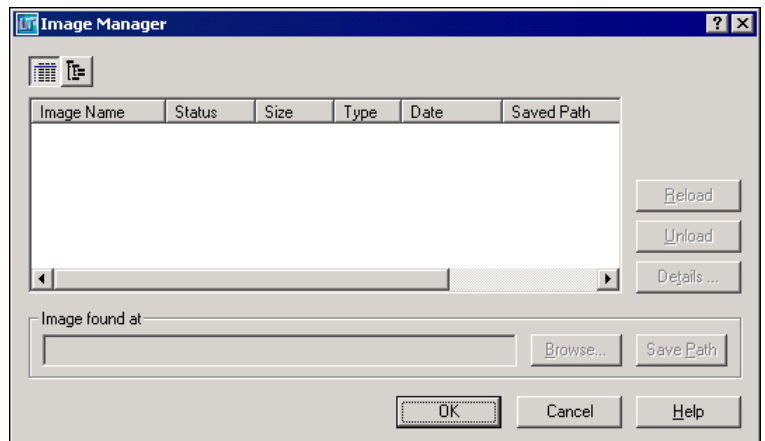


IMPORTERA BILDER

I AutoCAD 2002 finns ett kommando som heter Image, med vilket Du kan foga in rasterbilder och andra filformat (däribland BMP) i den aktiva ritningen. Detta kommando finns även i AutoCAD LT 2002 men här har alternativet Attach tagits bort, det vill säga underkommandot för att foga in nya image-filer. Du har dock fortfarande möjlighet att ladda om och ladda av image-filer i en ritning som skapats i AutoCAD (fullversionen). Du kan emellertid lösa avsaknaden av attach-alternativet på följande sätt och därmed även i AutoCAD LT foga in image-filer. Kommandot Image hittar Du på verktygsfältet Reference.

Steg för steg:

- Starta kommandot Image. 
- Då visas dialogrutan Image Manager.
- Tryck [Ctrl] och A på tangentbordet.
- Då visas dialogrutan Select Image File.
- Leta upp mappen WINNT i vilken Du hittar bmp-filer.
- Markera en av bmp-filerna och klicka på knappen Öppna.
- Då visas dialogrutan Image.
- Kontrollera att alternativet Specify on-screen är markerat både under rubriken Insertion point och Scale, för få möjlighet att bestämma insättningspunkt och bildens storlek på ritytan.
- Klicka på knappen OK. 



Command: _image

Specify insertion point <0,0>:

- Klicka fast insättningspunkten på ritytan.

Base image size: Width: 3.556366, Height: 3.556366, Inches

Specify scale factor or [Unit] <1>:

- Bestäm bildens storlek antingen genom att klicka fast en andra punkt eller genom att skriva in skalfaktorn.

